

ขณะนี้ท่านสามารถเขียนเรียงความบนเว็บไซต์ และบนมือถือ คลิกที่ลิงค์นี้:

<http://www.thaiappraisal.org/essay/index.php>

ท่านสามารถแก้ไขเรียงความของท่านได้ตลอดเวลา จนถึง 31 มีนาคม 2561
(เจ้าหน้าที่จะรวบรวมเรียงความของท่านเพื่อส่งให้คณะกรรมการตรวจ)

ขั้นตอนการเขียนเรียงความบนเว็บไซต์ และมือถือมีดังนี้

- 1. ลงทะเบียนผู้ใช้ใหม่ กรอกอีเมลและตั้งรหัสผ่าน 6 ตัวอักษร**
- 2. กรอกอีเมลและรหัสที่ตั้งไว้ เพื่อเข้าสู่ระบบ**

The screenshot displays the 'เข้าสู่ระบบเขียนเรียงความ' (Login to the Essay Writing System) interface. It features two main sections: a registration form (labeled '2') and a login form (labeled '1').

Registration Form (2):

- Field: E-mail (Input: พิมพ์ Email)
- Field: รหัสผ่าน (Input: พิมพ์รหัสผ่าน)
- Button: ตกลง (Submit)

Login Form (1):

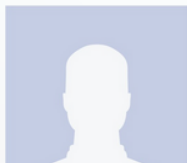
- Field: E-mail (Input: พิมพ์ Email ของคุณ)
- Field: ตั้งรหัสผ่าน (6 ตัวอักษร) (Input: ตั้งรหัสผ่านใหม่ 6 ตัวอักษร)
- Button: ลงทะเบียน (Register)

Below the forms, there is a red button labeled 'ปิดหน้าต่าง' (Close Window).

The background shows a browser window with the URL <http://www.thaiappraisal.org/essay/index.php>. The page content includes a trophy icon, a large number '1', and the text: 'โปรดเข้าสู่ระบบก่อนนะคะ คลิกที่นี่' (Please log in before clicking here).

3. กรอกข้อมูลของท่านให้ครบ เพื่อความสะดวกในการติดต่อรับรางวัล

***กรอกเพิ่มอีกนิดเดียว!** โปรดกรอกข้อมูลให้ครบเพื่อสะดวกในการติดต่อรับรางวัล



เลือกรูปภาพของคุณ คลิกที่นี่

* สังกัดความในระดับ:

-- เลือกระดับเรียงความฯ ---

* ชื่อ-นามสกุล:

กรอกชื่อ-นามสกุล

* เบอร์มือถือ:

กรอกเบอร์โทรศัพท์

* อีเมล:

info@thaiappraisal.org

* เกี่ยวกับคุณ/อาชีพ:

กรอกข้อมูลเกี่ยวกับคุณ [อาชีพปัจจุบัน, กรณีนักเรียน-นักศึกษา ใส่ชั้น/ปี]

Line ID:

กรอก Line ID (ถ้ามี)

ชื่อสถานศึกษา:

กรอกชื่อสถานศึกษา (ถ้ามี)

ที่อยู่สถานศึกษา:

กรอกที่อยู่สถานศึกษา (ถ้ามี)

บันทึก

ยกเลิก

